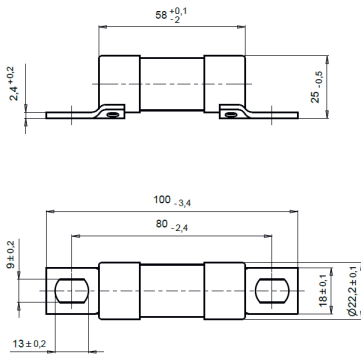


DC 250 V

Ø 22 x 58 mm

UL us E180276

Verpackungseinheit / Packing unit: 10 Stück / 10 pieces



Charakteristik / Class
gBat (IEC)
gR (UL)

IEC 60 269-1
IEC 60 269-7
UL 248-13

Bemessungs- spannung Rated Voltage	Artikel Nr. Article No	Größe Size	Bemessungsstrom Rated Current
V			A
DC 250	50 155 36	22 x 58 mm	12-160

Bemessungsausschaltvermögen / Rated breaking capacity **100 kA @ DC 250 V**


Bemessungsstrom Rated Current	Artikel Nr. Article No.	Gewicht Weight	Bemessungs- spannung Rated Voltage	Schmelzintegral Pre-Arcing I ² t-Value	Ausschalt- integral Total I ² t-Value @ DC 250 V (L/R 3,8 ms)	Leistungs- abgabe Power Loss
A		kg / 1	V	A ² s	A ² s	W
12	50 155 36.12	0,075	DC 250	60	140	1,7
16	50 155 36.16	0,075	DC 250	90	200	2,4
20	50 155 36.20	0,075	DC 250	130	290	2,9
25	50 155 36.25	0,075	DC 250	360	800	3,1
32	50 155 36.32	0,075	DC 250	700	1.600	3,8
40	50 155 36.40	0,075	DC 250	1.450	3.200	4,4
50	50 155 36.50	0,075	DC 250	2.450	5.400	5,9
63	50 155 36.63	0,075	DC 250	4.650	10.500	6,8
80	50 155 36.80	0,075	DC 250	8.300	18.500	8,0
100	50 155 36.100	0,075	DC 250	14.750	35.000	9,2
125	50 155 36.125	0,075	DC 250	25.400	56.000	11,8
160	50 155 36.160	0,075	DC 250	39.000	89.000	18,5

Applikationskoeffizienten / Application coefficients (Weiterführende Informationen [hier zum Download](#) / for more information [download here](#))

a	A2	B1 max.	B2	Cf3
170	06	1,25	06	0,8

DC 250 V

Ø 22 x 58 mm

 us E180276

Zeit/Strom-
Kennlinien
Time-current
characteristics

